



Žádost:

Žádost o poskytnutí informace ze dne 4. 3. 2021 podle zákona č. 106/1999 Sb., o svobodném přístupu k informacím, ve znění pozdějších předpisů týkající se informace o veřejných zakázkách a organizační struktura OSSZ Plzeň - město.

Odpověď:

K Vaší žádosti Vám o informace podle zákona č. 106/1999 Sb., o svobodném přístupu k informacím, ve znění pozdějších předpisů sdělujeme:

Jaké konkrétní příspěvkové organizace, ve smyslu § 4 odst. 1 písm. c) a d) zákona č. 134/2016 Sb. (dále i „ZVZ“), byly povinným subjektem zřízeny, a to od 1.1.1993 do dne vyhovění žádosti?

Povinný subjekt takové organizace nezřídil.

Jaké jiné právnické osoby, ve smyslu § 4 odst. 1 písm. e) bod 1. a bod 2. zákona č. 134/2016 Sb., byly povinným subjektem založeny, a to od 1.1.1993 do dne vyhovění žádosti?

Povinný subjekt takové právnické osoby nezaložil.

Jaké právnické osoby, které nespádají pod definici § 4 odst. 1 písm. e) bod 1. a bod 2. zákona č. 134/2016 Sb. byly povinným subjektem založeny, a to a to od 1.1.1993 do dne vyhovění žádosti?

Povinný subjekt takové právnické osoby nezaložil.

Jaké 3 nejvýznamnější zakázky byly uzavřeny v kalendářním roce 2020 na základě vertikální spolupráce dle § 11 zákona č. 134/2016 Sb.?

Povinný subjekt nezadáva veřejné zakázky, které splňují výše uvedená kritéria. Veřejné zakázky pro povinný subjekt by v takovémto případě zadávala Česká správa sociálního zabezpečení, tj. ústředí České správy sociálního zabezpečení nebo Pracoviště České správy sociálního zabezpečení Plzeň.

Jaké 3 nejvýznamnější zakázky byly uzavřeny v kalendářním roce 2020 na základě horizontální spolupráce dle § 12 zákona č. 134/2016 Sb.?

Povinný subjekt nezadáva veřejné zakázky, které splňují výše uvedená kritéria. Veřejné zakázky pro povinný subjekt by v takovémto případě zadávala Česká správa sociálního zabezpečení, tj. ústředí České správy sociálního zabezpečení nebo Pracoviště České správy sociálního zabezpečení Plzeň.

Jaké 3 nejvýznamnější veřejné zakázky byly uzavřeny v kalendářním roce 2020 s dodavateli, kteří nejsou veřejným zadavatelem podle ZVZ?

Povinný subjekt nezadáva veřejné zakázky, které splňují výše uvedená kritéria. Veřejné zakázky pro povinný subjekt by v takovémto případě zadávala Česká správa sociálního zabezpečení, tj. ústředí České správy sociálního zabezpečení nebo Pracoviště České správy sociálního zabezpečení Plzeň.

Jakým způsobem zajišťuje povinný subjekt dodržení zásadu transparentnosti podle § 6 ZVZ ve vztahu k veřejným zakázkám malého rozsahu na právní služby nespádající pod výjimku dle § 29 písm k) ZVZ?



Povinný subjekt nezadáva veřejné zakázky, které splňují výše uvedená kritéria. Veřejné zakázky pro povinný subjekt by v takovémto případě zadávala Česká správa sociálního zabezpečení, tj. ústředí České správy sociálního zabezpečení nebo Pracoviště České správy sociálního zabezpečení Plzeň.

Jaká organizační složka státu je přímo nadřízená povinnému subjektu?

Pro účely hospodaření s majetkem státu je povinnému subjektu nadřízená Česká správa sociálního zabezpečení.

Prosím o sdělení struktury organigramu povinného subjektu (resp. popis své organizační struktury), včetně uvedení odborů, sekcí a oddělení, uvedení počtu zaměstnanců konkrétních odborů, oddělení a sekcí a vyjádření vztahu nadřízenosti a podřízenosti mezi nimi.

Organizační útvary OSSZ Plzeň-město celkem 127 zam.

Ředitel (1)

Odbor sociálního pojištění (1 zam.) v rámci územní působnosti příslušné OSSZ koordinuje a usměrňuje provádění sociálního pojištění. Odbor zejména rozhoduje ve věcech nemocenského pojištění zaměstnanců a pojistného, připravuje podklady pro výplatu dávek nemocenského pojištění, zpracovává činnosti spojené se vznikem, trváním a ukončením pojistného poměru jednotlivých subjektů nemocenského pojištění, rozhoduje o nároku na dávky nemocenského pojištění s mezinárodním prvkem, vykonává činnosti v oblasti evidence dočasně práce neschopných pojištěnců. Odbor sepisuje a dokladuje žádosti o dávky (případně o úpravu dávek) důchodového pojištění, kontroluje a ověřuje správnost údajů a úplnost předložených dokladů v žádostech o tyto dávky a podílí se na provádění jednorázových úprav důchodů. Odbor dále vykonává činnosti v oblasti pojistného, důchodového a nemocenského pojištění OSVČ; zpracovává podklady a vyjádření pro soudní exekutory dle zvláštních právních předpisů.

Oddělení nemocenského pojištění (15 zam.) provádí nemocenské pojištění zaměstnanců a dalších osob dle příslušných právních předpisů; poskytuje metodickou a instruktážní pomoc všem subjektům nemocenského pojištění a občanům; rozhoduje ve věcech nemocenského pojištění (včetně regresních náhrad), pojistného a pokut ukládaných za nesplnění či porušení povinností uložených příslušným právním předpisem; provádí činnosti spojené se vznikem, trváním a ukončením pojistného poměru jednotlivých subjektů nemocenského pojištění; na základě stanovených podmínek připravuje podklady pro výplatu dávek nemocenského pojištění jednotlivým oprávněným příjemcům, vede evidenci spojenou s výplatou dávek a vyplácí dávky nemocenského pojištění ve stanovených lhůtách.

Oddělení důchodového pojištění (10 zam.) metodicky usměrňuje provádění důchodového pojištění u zaměstnavatelů; vede stanovené evidence subjektů pojištění v souladu s vnitřními organizačními směrnici ČSSZ; poskytuje odbornou pomoc občanům i zaměstnavatelům ve věcech důchodového pojištění; sepisuje a dokladuje žádosti o dávky, případně o úpravu dávek důchodového pojištění, kontroluje a ověřuje správnost údajů a úplnost předložených dokladů v žádostech o tyto dávky; zpracovává podklady související s řízením ve věci odstranění tvrdosti zákona, které se vyskytují při provádění důchodového pojištění.

Oddělení OSVČ (14 zam.) zejména provádí důchodové pojištění a nemocenské pojištění OSVČ a nemocenské pojištění zahraničních zaměstnanců; řídí a poskytuje metodickou a instruktážní pomoc všem OSVČ v oblasti nemocenského pojištění, důchodového pojištění a pojistného a zahraničním zaměstnancům v oblasti nemocenského pojištění; rozhoduje v dávkových věcech nemocenského pojištění, včetně regresních náhrad; zpracovává činnosti spojené se vznikem, trváním a ukončením pojistného poměru OSVČ v nemocenském a důchodovém pojištění a také zpracovává činnosti spojené se vznikem, trváním a ukončením pojistného poměru zahraničních zaměstnanců v nemocenském pojištění; kontroluje dodržování termínů a správnost vyplnění přehledů o příjmech a výdajích,



stanovení výše pojistného na důchodové pojištění a určení minimálních měsíčních vyměřovacích základů pro výši záloh na důchodové pojištění a pojistného na nemocenské pojištění.

Oddělení registru pojištěnců a registru zaměstnavatelů (24 zam.) provádí nemocenské pojištění zaměstnanců a dalších osob dle příslušných právních předpisů; vedou stanovené evidence subjektů nemocenského pojištění v souladu s vnitřními organizačními směrnici ČSSZ a provádějí registraci zaměstnavatelů k elektronickému přenosu dat, zejména oznámení o nástupu zaměstnanců do zaměstnání a dalších údajů, které může ČSSZ přijímat elektronickou cestou; provádějí činnosti spojené se vznikem, trváním a ukončením pojistného poměru jednotlivých subjektů nemocenského pojištění; rozhodují ve věcech nemocenského pojištění (včetně regresních náhrad), pojistného a pokut ukládaných za nesplnění či porušení povinností uložených příslušným právním předpisem; zpracovávají vyjádření k podaným odvoláním pro účely odvolacího řízení.

Oddělení účtárny pojistného a dávek (9 zam.), které sleduje dodržování platební povinnosti zaměstnavatelů v sociálním zabezpečení a vystavuje výkazy nedoplatků zaměstnavatelům; kontroluje a účtuje Přehledy o výši pojistného předložené zaměstnavateli; komunikuje s klienty ohledně e – Podání ČSSZ; zasílá upomínky a výzvy zaměstnavatelům k předložení Přehledů a předává podněty k zahájení řízení o přestupku a návrhy pro rozhodnutí o pravděpodobné výši pojistného; připravuje podklady pro rozhodnutí o povolení splátek pojistného a penále plátců pojistného, provádí jejich účtování a sledování správnosti úhrad, o případném porušení řádného placení splátek, pojistného a penále informuje organizační útvar OSSZ pověřený řízením o splátkách; účtuje o pohybech peněžních prostředků všech běžných účtů pro evidenci příjmů a výdajů státního rozpočtu

Oddělení výběru pojistného a provádění exekučních srážek (13 zam.) sleduje evidenci pohledávek OSSZ a rozhodnutí o nich jako o titulech pro výkon rozhodnutí ve spolupráci s organizačními útvary s působností v oblasti nemocenského pojištění, důchodového pojištění, kontrolní, účetnictví pojistného a příp. ekonomicko-správní; zajišťuje vymáhání pohledávek OSSZ včetně příslušných pohledávek ČSSZ na dávkách důchodového pojištění cestou správní exekuce, podává návrhy na nařízení exekuce prováděné soudními exekutory, spolupracuje s peněžními ústavy, zaměstnavateli, soudy, katastrálními úřady a dalšími institucemi; zajišťuje pohledávky všemi právními prostředky a spolupracuje při jejich zajišťování s katastrálními úřady, soudy a dalšími institucemi; přihlašuje, uplatňuje pohledávky v dražbách; uplatňuje pohledávky v dědickém řízení a činí nutné úkony s tím spojené; provádí srážky z dávek důchodového pojištění.

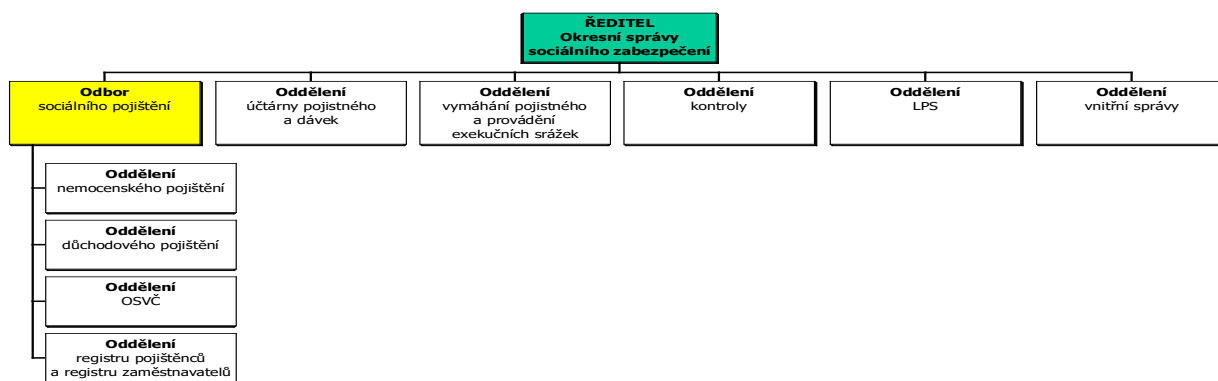
Oddělení kontroly (21 zam.) poskytuje metodickou a instruktážní pomoc všem kontrolovaným subjektům; kontroluje vznik a zánik pojistného poměru; kontroluje plnění úkolů a povinností zaměstnavatelů při provádění nemocenského pojištění, včetně plnění ohlašovací povinnosti v důchodovém a nemocenském pojištění; kontroluje podkladovou evidenci, kterou zaměstnavatelé vedou o zaměstnancích pro účely nemocenského a důchodového pojištění; kontroluje správnost stanovené výše odvodu pojistného, popřípadě přírážky k pojistnému, včetně správného odečtu zúčtované (vyplacené) náhrady mzdy za příslušným právním předpisem stanovenou dobu dočasné pracovní neschopnosti; v rámci této kontroly provádí též kontrolu správného stanovení náhrady mzdy za příslušným právním předpisem stanovenou dobu dočasné pracovní neschopnosti (karantény) poskytované zaměstnanci zaměstnavatelem.

Oddělení lékařské posudkové služby (13 zam.) plní úkoly OSSZ v oblasti posuzování zdravotního stavu a pracovní schopnosti fyzických osob pro účely systémů sociálního zabezpečení a oblasti dávek pro osoby se zdravotním postižením; rozhoduje o ukončení dočasné pracovní neschopnosti nebo potřeby ošetřování, pokud ji neukončil ošetřující lékař a nebyly zjištěny důvody pro její trvání, a to na předepsaném tiskopisu; kontroluje plnění povinností při posuzování zdravotního stavu stanovených ošetřujícími lékaři zákonem o nemocenském pojištění; dává podněty k uložení pokuty zdravotnickému zařízení za neplnění povinností v oblasti sociálního zabezpečení; dává ošetřujícímu lékaři na základě jeho žádosti předchodí písemný souhlas ke zpětnému uznání dočasné pracovní



neschopnosti za období delší než tři dny nebo k uznání pracovní neschopnosti stejným ošetřujícím lékařem, který uznal a potvrdil trvání předchozí pracovní neschopnosti ukončené rozhodnutím OSSZ u téhož občana pro stejnou nebo obdobnou nemoc s výjimkou akutního vzplanutí těžké nemoci, a to v období sedmi dnů po ukončení předchozí pracovní neschopnosti rozhodnutím OSSZ.

Oddělení vnitřní správy (6 zam.) zajišťuje přípravu podkladů pro zadávání veřejných zakázek malého rozsahu; připravuje a předkládá pracovišti ČSSZ požadavky na nákup kancelářského materiálu, na nákup drobného majetku a provedení služeb; předkládá pracovišti ČSSZ potvrzení o skutečnosti, že objednané služby byly provedeny v požadovaném rozsahu a kvalitě; připravuje podklady pro pracoviště ČSSZ pro zúčtování se zaměstnanci (stravenky, telefonické hovory, škody) a vyúčtování služebních a pracovních cest; připravuje a předává pracovišti ČSSZ údaje potřebné pro změny v evidenci veškerého hmotného majetku a jeho inventarizaci, převody a vyřazení z evidence; zajišťuje jeho ekologickou likvidaci.



Jakou internetovou adresu profilu zadavatele, včetně vlastního profilu zadavatele ve smyslu § 214 povinný subjekt používá?

Povinný subjekt nemá vlastní profil zadavatele.

Profil zadavatele – České správy sociálního zabezpečení:

<https://nen.nipez.cz/SeznamPlatnychProfiluZadavatele/MultiprofilZakladniUdajeOZadavatelem-116193059/MultiprofilZakladniUdajeOZadavatelem-116193059>