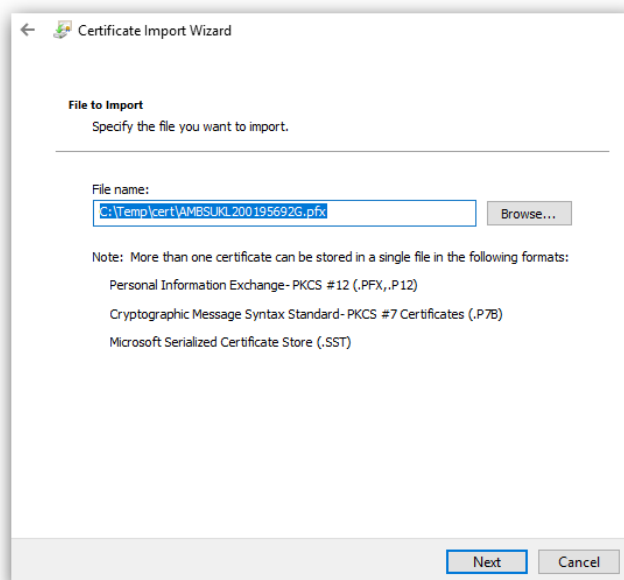
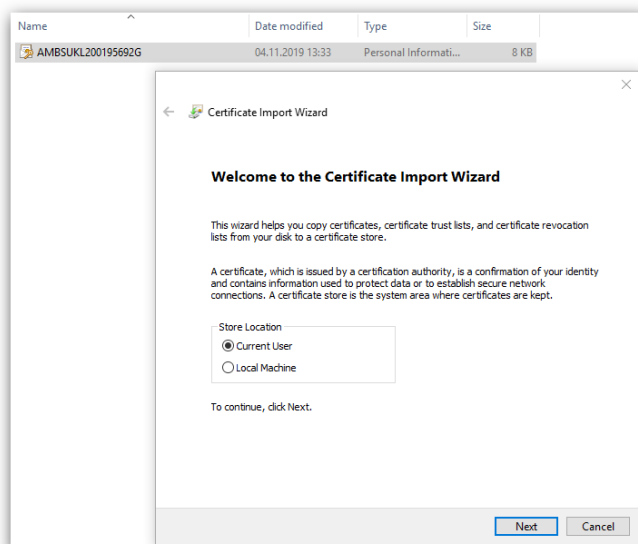


## Testovací klient pro ověření konektivity B2B služeb eNeschopenky

Pro ověření konektivity B2B služeb eNeschopenky lze využít jednoduchého testovacího klienta založeného na Powershell skriptu.

### Postup:

1. Import klientského certifikátu od SÚKL do úložiště Windows: spustit soubor \*.pfx



← Certificate Import Wizard

**Private key protection**  
To maintain security, the private key was protected with a password.

---

Type the password for the private key.

Password:

Display Password

Import options:

Enable strong private key protection. You will be prompted every time the private key is used by an application if you enable this option.

Mark this key as exportable. This will allow you to back up or transport your keys at a later time.

Include all extended properties.

Next Cancel

← Certificate Import Wizard

**Certificate Store**  
Certificate stores are system areas where certificates are kept.

---

Windows can automatically select a certificate store, or you can specify a location for the certificate.

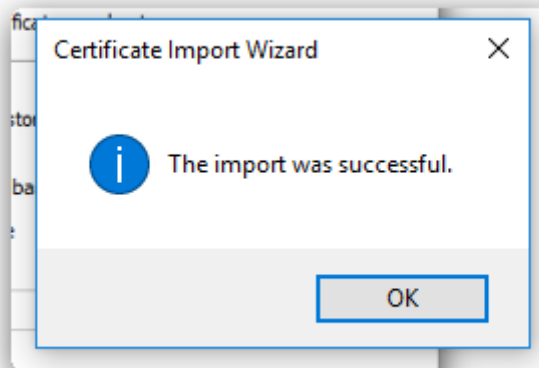
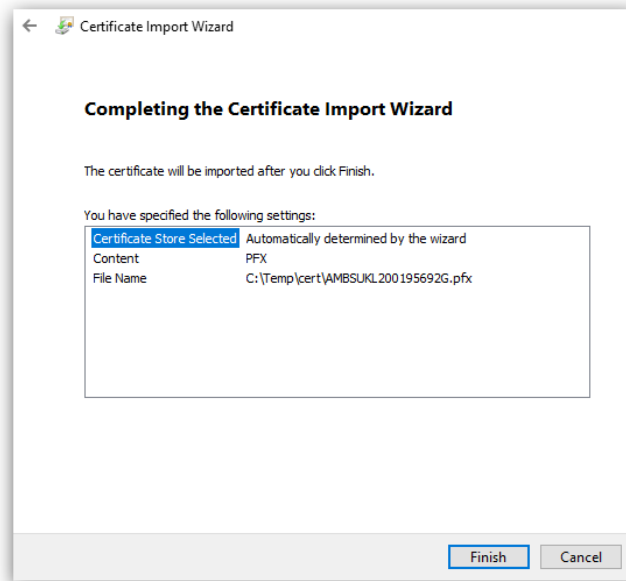
Automatically select the certificate store based on the type of certificate

Place all certificates in the following store

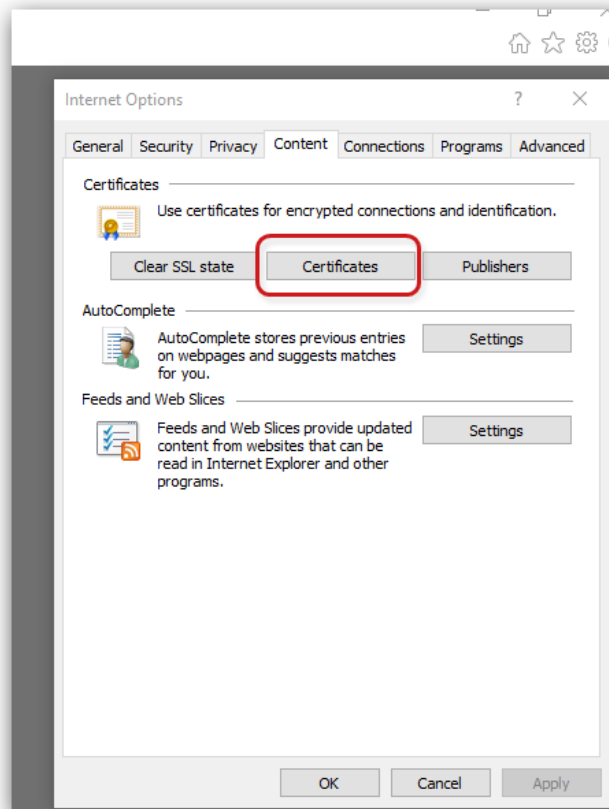
Certificate store:

Browse...

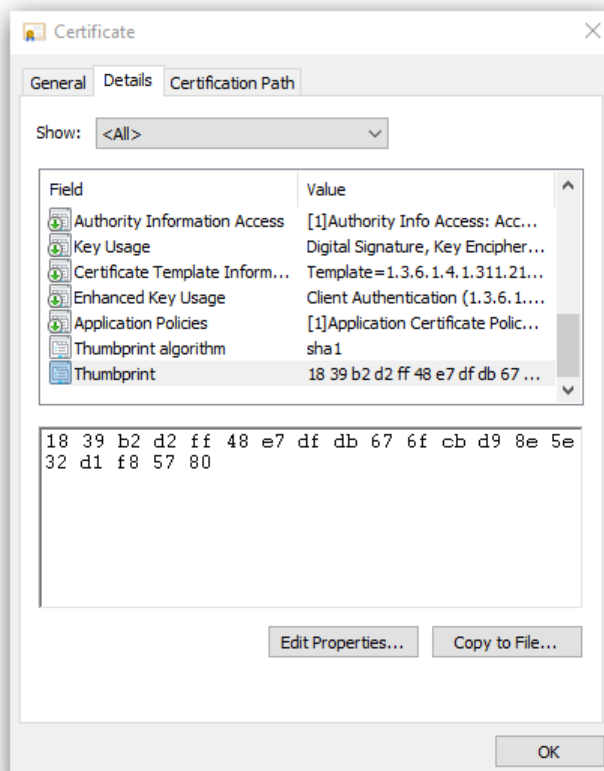
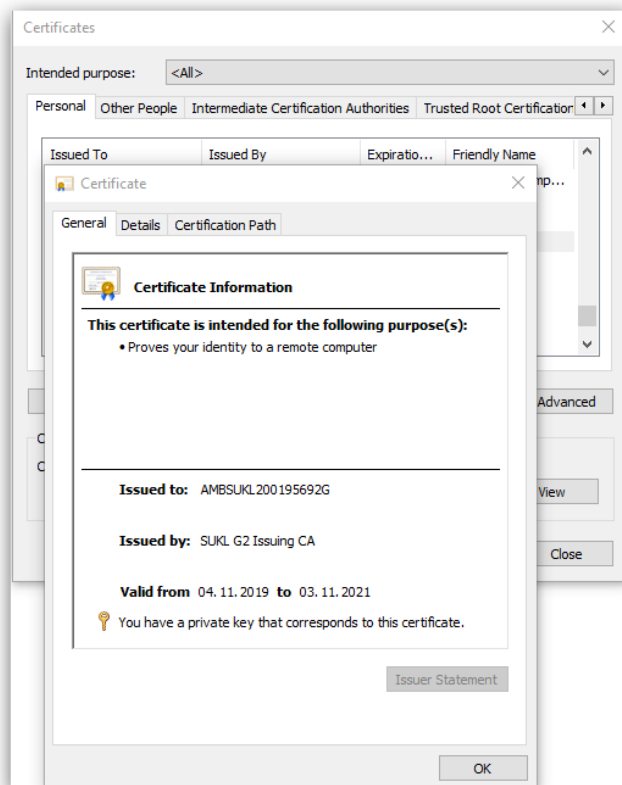
Next Cancel



2. Zjištění otisku certifikátu: Otevřít Internet Explorer -> Nastavení -> Obsah -> Certifikáty



3. V osobních certifikátech najít SÚKL autentizační certifikát, přepnout se na záložky Detaily a v posledním poli vykopírovat hodnotu otisku certifikátu (Thumbprint).



4. Upravit soubor **TestKonektivita.bat**, do kterého
  - a. vložit zkopírovaný otisk certifikátu (bez mezer, pozor často se zkopíruje s prvním znakem i nějaký skrytý symbol, je tedy vhodnější otisk přepsat ručně).
  - b. vložit IČO PZS

```

REM set B2B_URL=https://t-ws.cssz.cz/B2B/IkreDpnSpravaIcpe-v1
REM set CERTIFICATE_THUMBPRINT=1ebbad185cc02848dda9934fc0ebb39b0bcbd9e9
REM set ICO=25596934

set B2B_URL=https://ws.cssz.cz/B2B/IkreDpnSpravaIcpe-v1
set CERTIFICATE_THUMBPRINT=1839b2d2ff48e7dfdb676fcbd98e5e32d1f85780
set ICO=27074358

set REQUEST=IkredpnVratIcpe.xml
set RESPONSE=IkredpnVratIcpeOdpoved.xml

PowerShell.exe -noprofile -ExecutionPolicy UnRestricted -File CallRequest.ps1

pause

```

5. Spustit soubor **TestKonektivity.bat**

- Pokud vše proběhne korektně, tak ve stejné složce vzniknou 2 soubory IkredpnVratIcpe.xml a IkredpnVratIcpeOdpoved.xml
- Pokud dojde k chybě, tak se na výstupu vypíše příčina chyby:

```

C:\Windows\system32\cmd.exe

C:\Temp\Test>REM set B2B_URL=https://t-ws.cssz.cz/B2B/IkreDpnSpravaIcpe-v1
C:\Temp\Test>set CERTIFICATE_THUMBPRINT=1ebbad185cc02848dda9934fc0ebb39b0bcbd9e9
C:\Temp\Test>REM set ICO=25596934
C:\Temp\Test>set B2B_URL=https://ws.cssz.cz/B2B/IkreDpnSpravaIcpe-v1
C:\Temp\Test>REM set CERTIFICATE_THUMBPRINT=1839b2d2ff48e7dfdb676fcbd98e5e32d1f85780
C:\Temp\Test>set ICO=27074358
C:\Temp\Test>set REQUEST=IkredpnVratIcpe.xml
C:\Temp\Test>set RESPONSE=IkredpnVratIcpeOdpoved.xml
C:\Temp\Test>PowerShell.exe -noprofile -ExecutionPolicy UnRestricted -File CallRequest.ps1
The request was aborted: Could not create SSL/TLS secure channel.
You cannot call a method on a null-valued expression.
At C:\Temp\Test\CallRequest.ps1:41 char:5
+ $result = $_.Exception.Response.GetResponseStream()
+ ~~~~~
+ CategoryInfo          : InvalidOperation: (:) [], RuntimeException
+ FullyQualifiedErrorId : InvokeMethodOnNull

C:\Temp\Test>pause
Press any key to continue . . .

```